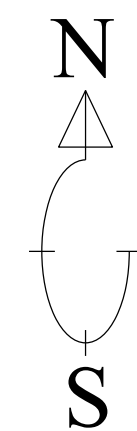


- TINGMARGID
- planeeringula piir
 - planeeringulaga seotud katastrirüksuse piir
 - planeeritud krundi piir
 - maatulundusmaa
 - transpordimaa
 - planeeritud hoonestusala
 - planeeritud hoone
 - juurdepääs planeeringualale/krundile
 - planeeritud juurdepääsutee
 - planeeritud majandusõu
 - olemasolev sõltatav haljastus
 - planeeritud kõrghaljastus

- OLEMASOLEVAD TEHNIVÕRGUD
- keskpinge õhulin, kahtsevõnd 10m mõlental pool liini telge
 - madalpinge maakaabel, kahtsevõnd 1m mõlental pool kaabli telge
 - liitumisklip-jahtusklip
 - kahtsevõnd

- PLANEERITUD TEHNIVÕRGUD (orienteeruvad asukohad)
- reeve biopuhasti koos imbisüsteemiga, kaja 10m (orienteeruv asukoht)

- planeeritud puurkaev/ salvkaev (sanitaarkaitseala 10m)



Märkus: Asumetsa kinnistu liitumine madalpingel (Elektriline) ÜÜ projekt LC2595, 23.12.24)

Projektants OÜ Pire Marja Tomberg idigialikiri	100% MÄÄRATUD OSAALA NING LÄHALA DETAILPLANEERING	OLEMIST ADRRESS Asumetsa, Kammeri küla, Kambja vald, Tartumaa
100% MÄÄRATUD DP-24-08	STADIUM DP	JOONISE TÄPSUS 4
Projektant KATI SOONVALD	/digialikiri/	MOOTIKAS 1:500
MAASTIKUARHITEKT KATI SOONVALD	/digialikiri/	MADETUD detsember 2025
VASTUTAV SPEITSAUST		KATI SOONVALD Mõõbikunimetus nr MO-000627